

後方超小旋回シヨベル 【SK80SR+-7】 KOBELCO

排出ガス規制値をクリア
した 高出力エンジン！！！！



Performance X Design

ジョグダイヤル
複数の操作をジョグダイヤルに集約し、操作をシンプルに入ります。手戻をしたままでもストレスなく各種操作が可能です。

業界最大 大型10インチカラーモニター
必要な情報を読み取りやすく、操作も簡単なメニュー構成。車載カメラの映像が大きい画面で、直視に視認でき、安全性に貢献します。また、各種操作も見やすくなりました。

LEDバックライト
スイッチ、ダイヤルにLEDバックライトを採用。夜間も画面が見やすく、上質感を演出します。

快適に操作できるレバー角度
手背を送ることなく、水平な操作が可能なレバー角度で疲労感を軽減します。

アームレスト付サスペンションシート
優れた衝撃吸収で乗り心地の良いシートを標準装備。

エアコン背面吹き出し
風が後方後部にも届たり、快適に作業ができます。

LEDドアライト
ドアオープンおよびキーOFF時に、自動点灯するLED室内灯。夜間の乗降性が向上します。

Performance

排出ガス規制値をクリアした、高出力エンジン

従来機と比べ、エンジン出力が大幅にUP。負荷のかかる場面も、変速の現場でも速度を落とさず、高パフォーマンスを発揮します。ハイリーチ仕様の吊り能力は、足置り・走行吊りともに向上しています。

型式 ヤンマー4TNV98CT

エンジン出力 **28% UP**
(SK80SR+-3E型機比)

アーム掘削速度 **15% UP**
(SK480SR+-3E型機比)

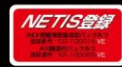
登坂走行速度 **26.9% UP**
(SK480SR+-3E型機比、
掘削条件での比較です。)



「極低騒音」の静かさ、iNDR

エンジンを冷却する空気の通り道を一本のダクトにすることで、騒音エネルギーを吸収して低騒音を実現しました。エンジンや冷却ファンの音をダクト内で吸収し、極低騒音の環境をクリア。コベルコは、視認性を高めた静かさを独自の「極低騒音」機と評しています。近隣の住民にも、作業員にも、各種騒音の軽減をおかけできます。

※騒音値は、JIS規格に準拠しています。

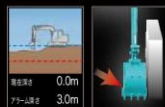


LED前照灯



高さ深さ制限／作動範囲制御装置

深さ、高さ、左オフセット量を予め設定すれば、掘削機などの繰り返し作業が効率化。壁や埋設物への接触トラブルも未然に防止可能。



キャブ干渉防止装置

バケットがキャブに接触することを防ぐ自動停止機能を装備。



Maintenance

ITを活用したコベルコ建機独自の予防保全システム

【状態監視】水温や油温、燃料供給量やポンプ出力などの数値をセンサーで日々検知し、一定レベルに達した場合、コベルコから適切な対応の要請を行います。
【健康診断】サービスマンがメンテナンス時に、ハイアイドル状態の停止した機械で自動診断モードを実施し、診断結果をお知らせ。きめ細かい分析で日常では気づきにくい劣化を検知します。



MERIT

稼働機管理システム「MERIT」を標準装備
現場から離れたオフィスのパソコンで各種マシン情報を把握でき、効率的なマシン管理が実現。

PROKEEP

メンテナンスプラン「PROKEEP」を用意
稼働機管理システム「MERIT」への登録により、基本メンテナンスの要請が可能に。しかも、さらに安心できる機器保証を付けることも可能。

地上給油

給油時の姿勢を楽にするために、給油口の深さを低く設定しました。



後方超小旋回ショベル

【SK80SR+-7】 KOBELCO

主な仕様

機種名	SK80SR+		
本体型式	SK80SR+-7		
車名及び型式	コベルコ Y709		
性能			
標準バケット容量(山積)	m ³	0.28	
旋回速度	min ⁻¹ [rpm]	11.5 [11.5]	
走行速度	km/h	5.0 / 2.7	
登坂能力	%(度)	58(30)	
最大掘削力	バケット	kN[kgf]	60.1 [6,128]
	アーム	kN[kgf]	39.9 [4,069]
質量			
運転質量	kg	8,670	
エンジン			
型式	ヤンマー YDN-4TNV98CT		
種類	4サイクル水冷シリンダ直噴ターボチャージターボインタークーラー付ディーゼル		
定格出力	kW/min ⁻¹ [PS/rpm]	52.3/2,100 [71.1/2,100]	
燃料タンク容量	ℓ	120	
ブレード			
幅×高さ	mm	2,300×460	
作動範囲	mm	上360 / 下250	
側溝掘機構			
方式	パラレルブーム平行リンク式オフセット		
オフセット量(左/右)	mm	左1,030 / 右1,340	
油圧装置			
油圧ポンプ	形式	可変容量アキシャルピストン2+1ギヤ	
	設定圧	MPa[kg/cm ²]	29.4 [300]
旋回モータ形式	定容量アキシャルピストンモータ(1個)		
走行モータ形式	可変容量アキシャルピストンモータ(2個)		
油圧作動油	ℓ	全量88(タンク内油量44)	
アタッチメント装着可能質量*			
増量ウエイト時	kg	1,050	

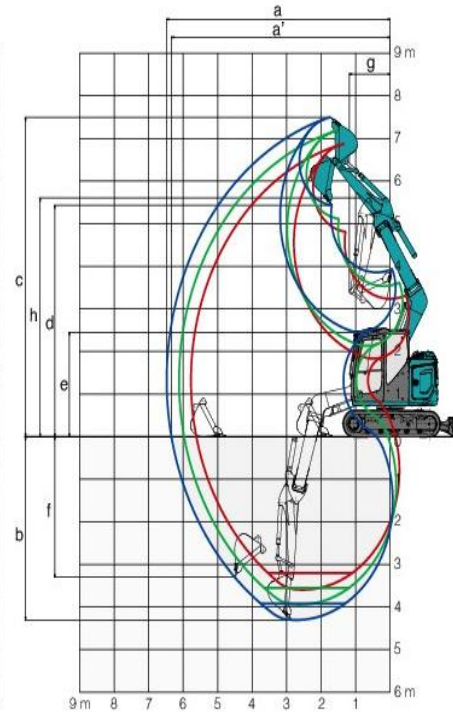
単位は国際単位系のSI単位表示で{}内は従来表示です。
 また、バケット容量、掘削力は新JISで表示しています。
 ※標準ブーム、アーム1.76m仕様の場合です。

■作動範囲図(単位:mm)

項目	アーム(1.76m)		
	左	オフセット0	右
ブームオフセット			
a 最大掘削半径	6,110	6,480	5,780
a' 床面最大掘削半径	5,970	6,340	5,620
b 最大掘削深さ※	3,940	4,300	3,600
c 最大掘削高さ※	7,170	7,490	6,880
d 最大ダンプ高さ※	5,110	5,430	4,810
e 最小ダンプ高さ※	2,130	2,450	1,830
f 最大垂直掘深さ※	2,960	3,300	2,640
g 最小旋回半径	1,490	1,210	2,040
h 同軸高さ※	5,280	5,600	4,980
標準バケット容量(山積)	0.28m ³		

項目	ロングアーム(2.06m)		
	左	オフセット0	右
ブームオフセット			
a 最大掘削半径	6,390	6,750	6,050
a' 床面最大掘削半径	6,250	6,620	5,900
b 最大掘削深さ※	4,240	4,600	3,900
c 最大掘削高さ※	7,400	7,720	7,110
d 最大ダンプ高さ※	5,340	5,660	5,040
e 最小ダンプ高さ※	1,850	2,170	1,550
f 最大垂直掘深さ※	3,270	3,610	2,950
g 最小旋回半径	1,490	1,310	2,040
h 同軸高さ※	5,280	5,600	4,980
標準バケット容量(山積)	0.22m ³		

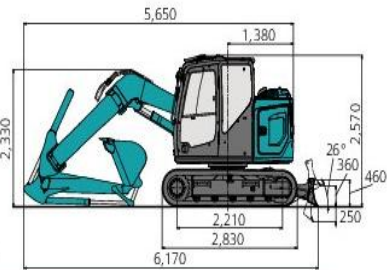
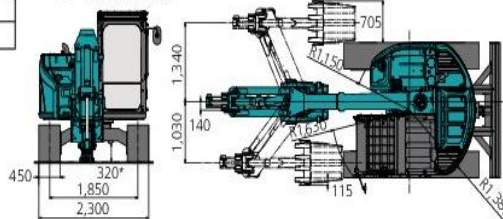
※印はシュー突起を含みません。
 バケット容量は新JIS表示です。



オフセット無し 左オフセット 右オフセット

■全体図(単位:mm) ※印はシュー突起を含みません。

アーム 1.76m仕様



ハイリーチクレーン仕様 SK80SR+

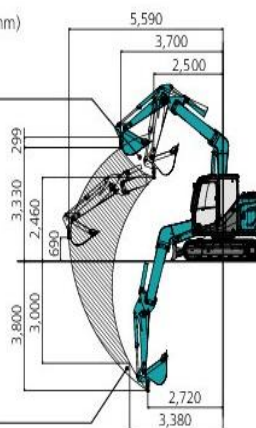
本体型式	SK80SR+-7	
標準バケット容量(山積)	m ³	0.28
最大吊り上げ能力	定置吊り txm	1.9×2.5
	走行吊り txm	0.9×2.5
旋回速度	min-1 [rpm]	6.0 [6.0] (クレーンモード時)
走行速度	km/h	1.8 (クレーンモード時)

単位は国際単位系のSI単位表示で{}内は従来表示です。
 また、バケット容量、掘削力は新JISで表示しています。

■作動範囲図(単位:mm)

アーム 1.76m仕様

この領域はブームシリンダの電子クッション制御領域です。定格荷重通りの能力が出ない範囲。



アラーム警告領域

定格荷重 (単位:t)

本体型式	SK80SR+-7	
作業半径	定置吊り	走行吊り
2.5m	1.9	0.9
3.0m		
3.5m	1.2	0.6
4.0m	0.9	
4.5m	0.7	
5.0m	0.6	
5.5m	0.5	

クレーン作業に際しては取扱説明書に記載された注意事項を遵守してください。吊り荷走行作業は1速を使用してください。